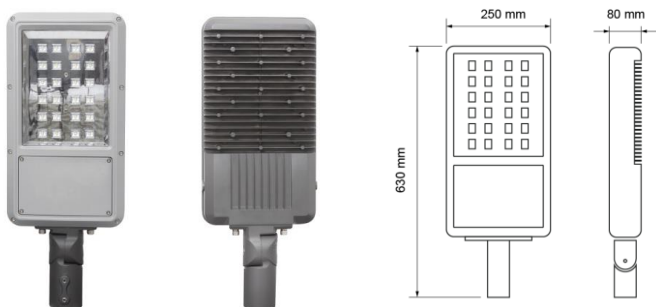
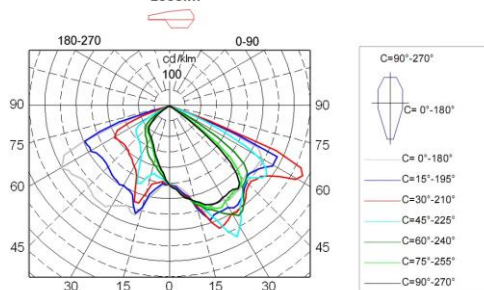


Светодиодно тяло за улично осветление, 30 W, 4200 K, IP66

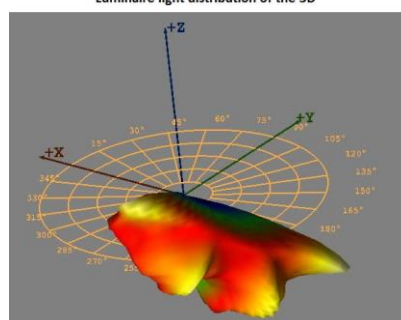
арт. №LUT2203042



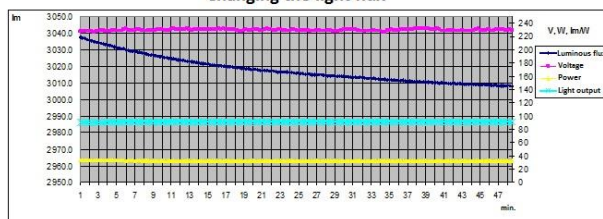
Luminaire light distribution of polar coordinates in the conditional flux 1000lm



Luminaire light distribution of the 3D



Changing the light flux



Светлотехнически параметри

- Светлинен добив: 92 lm/W
- Максимален светлинен интензитет: 528.93 cd/klm
- Номинален светлинен поток: 3000 lm
- Цветна температура: 4200 K
- Индекс на цвето предаване: Ra≥75 (Ra≥80 по избор)
- Светлоразпределение: Туре III светлоразпределение по IES
- Тип светодиод: **CREE XT-E**
- Налични Idt. файлове за проектиране в софтуер „DIALux“.
- Светлинният източник е без трептене на светлината.

Електротехнически параметри

- Захранващо напрежение: 220-240 V/ 50-60 Hz
- Мощност: 30 W
- Фактор на мощността: PF> 0.9
- Вграден драйвер MEANWELL HLG series.

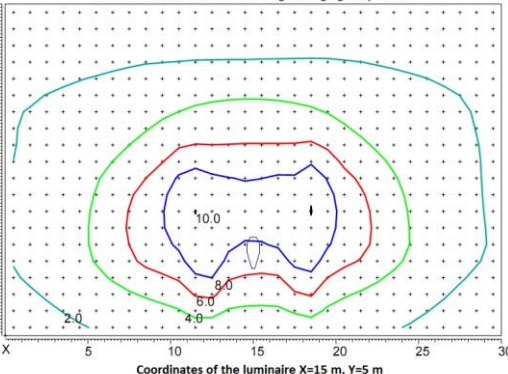
Основни параметри

- Степен на защита: IP66
- Температурен диапазон: -30 °C ÷ +50 °C
- Размери: дължина 250 mm, височина 630 mm, ширина 80 mm
- Гаранция: 5 години
- Живот: 50 000 часа
- Брой цикли на комутация: 30 000

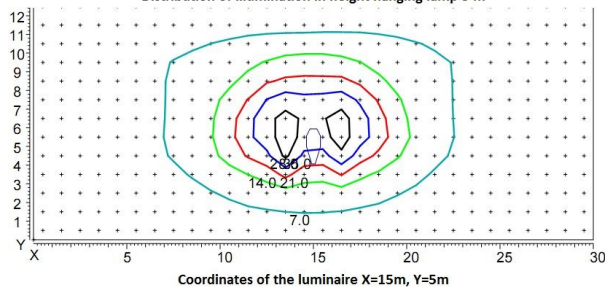
Конструкция

- **Корпус:** Алюминиева отливка, прахово боядисана. Последният слой осигурява корозионна устойчивост и предотвратява стареенето.
- **Рефлектор:** Гъвкав анодизиран полипропилен.
- **Оптическа леща:** Специално проектирана за постигане на Туре III светлоразпределение по IES.
- **Дифузер:** Изработен от прозрачно закалено стъкло.
- **Монтажна конзола:** Изработена от двойно хромирана стомана. Монтажа се извършва чрез специални стягащи винтове. Конзолата е с възможност за настройка на ъгъла под, който се монтира осветителят. Отвор на монтажната конзола \varnothing 60 mm.

Distribution of illumination in height hanging lamp 10 m



Distribution of illumination in height hanging lamp 5 m



Сертификати:

